

Saarland

Statistisches
Landesamt

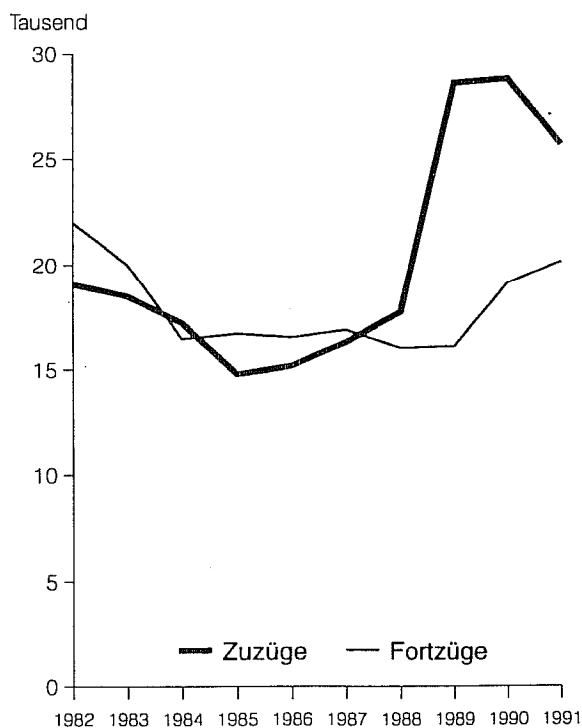


Statistische
Berichte

A III 1 - j 1990
Ausgegeben im Februar 1993
Einzelpreis: 3,-

Wanderungen 1990

Wanderungen über die Landesgrenze 1982 bis 1991



Herausgeber:

Statistisches Landesamt
Saarland

Hardenbergstr. 3, W-6600 Saarbrücken
Tel.: (0681) 505-935
Telefax: (0681) 505-921
Btx: * 2039560 #

Nachdruck, auch auszugsweise, nur mit
Quellenangabe gestattet

Statistisches Landesamt SAARLAND SI 38

1. Wanderungen über die Landesgrenze 1972 bis 1990

Jahr	Zuzüge			Fortzüge			Wanderungsgewinn (+) bzw. -verlust (-)		
	zusammen	männlich	weiblich	zusammen	männlich	weiblich	zusammen	männlich	weiblich
1972	26 534	17 091	9 443	28 124	17 471	10 653	- 1 590	- 380	- 1 210
1973	24 044	15 447	8 597	27 688	17 248	10 440	- 3 644	- 1 801	- 1 843
1974	21 129	12 833	8 296	26 379	15 964	10 415	- 5 250	- 3 131	- 2 119
1975	19 444	11 454	7 990	22 682	13 503	9 179	- 3 238	- 2 049	- 1 189
1976	19 561	11 553	8 008	22 964	13 604	9 360	- 3 403	- 2 051	- 1 352
1977	18 957	11 231	7 726	24 337	14 371	9 966	- 5 380	- 3 140	- 2 240
1978	19 990	11 874	8 116	24 477	14 544	9 933	- 4 487	- 2 670	- 1 817
1979	21 564	13 177	8 387	22 643	13 207	9 436	- 1 079	- 30	- 1 049
1980	22 117	13 711	8 406	21 823	12 776	9 047	+ 294	+ 935	- 641
1981	21 140	12 775	8 365	21 805	12 976	8 829	- 665	- 201	- 464
1982	19 044	11 332	7 712	21 989	13 095	8 894	- 2 945	- 1 763	- 1 182
1983	18 487	10 844	7 643	20 004	11 468	8 536	- 1 517	- 624	- 893
1984	17 201	9 995	7 206	16 467	9 399	7 068	+ 734	+ 596	+ 138
1985	14 790	8 555	6 235	16 726	9 344	7 382	- 1 936	- 789	- 1 147
1986	15 187	8 636	6 551	16 569	9 169	7 400	- 1 382	- 533	- 849
1987	16 309	9 178	7 131	16 895	9 273	7 622	- 586	- 95	- 491
1988	17 736	10 038	7 698	16 018	8 888	7 130	+ 1 718	+ 1 150	+ 568
1989	28 613	16 118	12 495	16 112	9 040	7 072	+ 12 501	+ 7 078	+ 5 423
1990	28 814	16 560	12 254	19 125	11 163	7 962	+ 9 689	+ 5 397	+ 4 292

2. Gesamtwanderungen nach Kreisen 1990

Stadtverband Landkreis	Zuzüge ¹⁾	Fortzüge ¹⁾	Wanderungen über die Landesgrenze		Wanderungen innerhalb der Landesgrenze ¹⁾		Wanderungsgewinn (+) bzw. -verlust (-)	
			Zuzüge	Fortzüge	Zuzüge	Fortzüge	absolut	auf 1 000 Einwohner
Saarbrücken	20 417	17 221	9 948	7 140	10 469	10 081	+ 3 196	+ 8,9
Merzig-Wadern	5 573	4 159	2 458	1 572	3 115	2 587	+ 1 414	+ 13,9
Neunkirchen	7 716	6 519	2 579	1 822	5 137	4 697	+ 1 197	+ 8,0
Saarlouis	15 793	14 220	7 694	3 692	8 099	10 528	+ 1 573	+ 7,4
Saarpfalz-Kreis	8 797	7 164	4 385	3 363	4 412	3 801	+ 1 633	+ 10,6
St. Wendel	4 821	4 145	1 750	1 536	3 071	2 609	+ 676	+ 7,3
Insgesamt	63 117	53 428	28 814	19 125	34 303	34 303	+ 9 689	+ 9,1
Dagegen 1989	60 500	47 999	28 613	16 112	31 887	31 887	+ 12 501	+ 11,8

1) Einschließlich der Wanderungsfälle von Gemeinde zu Gemeinde innerhalb der Kreise.

3. Zu- und Fortzüge über die Landesgrenze nach Altersgruppen und Geschlecht 1990

Altersgruppe in Jahren	Zuzüge			Fortzüge			Wanderungsgewinn (+) bzw. -verlust (-)		
	zusammen	männlich	weiblich	zusammen	männlich	weiblich	zusammen	männlich	weiblich
unter 5	1 993	1 024	969	996	526	470	+ 997	+ 498	+ 499
5 bis unter 10	1 753	934	819	859	454	405	+ 894	+ 480	+ 414
10 bis unter 15	1 452	731	721	655	325	330	+ 797	+ 406	+ 391
15 bis unter 20	2 025	1 059	966	1 007	537	470	+ 1 018	+ 522	+ 496
20 bis unter 25	5 701	3 190	2 511	3 750	1 959	1 791	+ 1 951	+ 1 231	+ 720
25 bis unter 30	5 346	3 231	2 115	4 262	2 564	1 698	+ 1 084	+ 667	+ 417
30 bis unter 40	6 093	3 966	2 127	4 453	2 963	1 490	+ 1 640	+ 1 003	+ 637
40 bis unter 50	2 238	1 389	849	1 658	1 122	536	+ 580	+ 267	+ 313
50 bis unter 65	1 404	767	637	916	526	390	+ 488	+ 241	+ 247
65 und mehr	809	269	540	569	187	382	+ 240	+ 82	+ 158
Insgesamt	28 814	16 560	12 254	19 125	11 163	7 962	+ 9 689	+ 5 397	+ 4 292

4. Zu- und Fortzüge über die Grenzen des Bundesgebietes¹⁾ nach der Staatsangehörigkeit 1990

Staatsangehörigkeit	Zuzüge			Fortzüge		
	insgesamt	männlich	weiblich	insgesamt	männlich	weiblich
Deutschland	2 302	1 204	1 098	1 217	664	553
Belgien	24	7	17	15	7	8
Bulgarien	213	128	85	8	4	4
Dänemark	8	3	5	7	2	5
Finnland	10	3	7	10	4	6
Frankreich	473	223	250	289	158	131
Griechenland	91	56	35	45	31	14
Großbritannien und Nordirland	93	48	45	67	31	36
Irland	22	13	9	7	1	6
Island	6	3	3	-	-	-
Italien	592	367	225	632	401	231
Jugoslawien	462	278	184	288	179	109
Luxemburg	33	20	13	27	13	14
Niederlande	45	22	23	26	12	14
Norwegen	11	11	-	6	5	1
Österreich	40	25	15	29	21	8
Polen	917	526	391	988	561	427
Portugal	26	21	5	24	19	5
Rumänien	1 662	890	772	232	139	93
Schweden	104	96	8	41	37	4
Schweiz	14	8	6	11	5	6
Sowjetunion	146	81	65	18	13	5
Spanien	39	23	16	19	5	14
Tschechoslowakei	60	29	31	36	13	23
Türkei	867	514	353	245	178	67
Ungarn	160	129	31	114	86	28
Übriges Europa	83	64	19	3	3	-
Europa zusammen	8 503	4 792	3 711	4 404	2 592	1 812
Afrika	1 182	948	234	325	235	90
Amerika	313	179	134	98	47	51
Asien	1 841	1 331	510	714	582	132
Australien	13	9	4	4	3	1
Außereuropäisches Ausland zus.	3 349	2 467	882	1 141	867	274
Staatenlos, unbekannt, ungeklärt und ohne Angabe	25	15	10	7	7	-
Insgesamt	11 877	7 274	4 603	5 552	3 466	2 086

1) Gebietsstand 03.10.1990

5. Zu und Fortzüge über die Landesgrenze nach Herkunfts-,

Herkunfts- bzw. Zielland	Zuzüge						Fort-		
	Personen insgesamt			Erwerbstätige			Personen insgesamt		
	zus.	männl.	weibl.	zus.	männl.	weibl.	zus.	männl.	weibl.
Schleswig-Holstein	314	169	145	107	73	34	208	135	73
Hamburg	109	53	56	38	19	19	144	89	55
Niedersachsen	2 311	1 121	1 190	306	165	141	570	322	248
Bremen	76	41	35	26	20	6	73	47	26
Nordrhein-Westfalen	1 586	870	716	599	402	197	1 931	1 131	800
Hessen	1 155	638	517	474	328	146	1 278	703	575
Rheinland-Pfalz	3 421	1 774	1 647	1 557	947	610	3 896	2 022	1 874
Baden-Württemberg	2 419	1 313	1 106	966	614	352	3 089	1 795	1 294
Bayern	1 136	619	517	487	312	175	1 656	1 003	653
Berlin (West)	321	186	135	123	90	33	408	227	181
Früheres Bundesgebiet zus.	12 848	6 784	6 064	4 683	2 970	1 713	13 253	7 474	5 779
Berlin (Ost)	161	93	68	39	29	10	14	11	3
Frühere Deutsche Demokratische Republik	3 858	2 356	1 502	677	500	177	306	212	94
Ausland	11 877	7 274	4 603	1 704	1 296	408	5 552	3 466	2 086
Übrige Gebiete zus.	15 896	9 723	6 173	2 420	1 825	595	5 872	3 689	2 183
Ungeklärt und ohne Angabe	70	53	17	19	16	3	-	-	-
INSGESAMT	28 814	16 560	12 254	7 122	4 811	2 311	19 125	11 163	7 962

6. Zu- und Fortzüge über die Grenzen des Bundesgebietes¹⁾ nach

Altersgruppe nach Jahren	ledig			verheiratet			verwitwet		
	zusammen	männlich	weiblich	zusammen	männlich	weiblich	zusammen	männlich	weiblich
	Zu-								
unter 5	891	456	435	-	-	-	-	-	-
5 bis unter 10	823	441	382	-	-	-	-	-	-
10 bis unter 15	819	415	404	1	-	1	-	-	-
15 bis unter 20	853	551	302	119	19	100	-	-	-
20 bis unter 25	1 574	1 092	482	475	171	304	1	-	1
25 bis unter 30	1 160	900	260	723	385	338	5	1	4
30 bis unter 40	902	743	159	1 651	1 031	620	10	4	6
40 bis unter 50	160	117	43	718	457	261	16	5	11
50 bis unter 65	54	30	24	405	242	163	69	7	62
65 und älter	16	11	5	97	61	36	107	20	87
Insgesamt	7 252	4 756	2 496	4 189	2 366	1 823	208	37	171
	Fort-								
unter 5	314	157	157	-	-	-	-	-	-
5 bis unter 10	364	212	152	-	-	-	-	-	-
10 bis unter 15	310	149	161	-	-	-	-	-	-
15 bis unter 20	312	190	122	13	1	12	-	-	-
20 bis unter 25	621	401	220	143	44	99	-	-	-
25 bis unter 30	602	456	146	390	196	194	2	1	1
30 bis unter 40	532	430	102	751	466	285	9	6	3
40 bis unter 50	106	86	20	421	312	109	11	3	8
50 bis unter 65	38	20	18	234	144	90	27	7	20
65 und älter	12	6	6	64	38	26	59	9	50
Insgesamt	3 211	2 107	1 104	2 016	1 201	815	108	26	82

1) Gebietsstand 03.10.1990

Zielländern und Erwerbstätigen 1990

züge			Wanderungsgewinn (+) bzw. -verlust (-)						Herkunfts- bzw. zielland
Erwerbstätige			Personen insgesamt			Erwerbstätige			
zus.	männl.	weibl.	zus.	männl.	weibl.	zus.	männl.	weibl.	
108	84	24	+ 106	+ 34	+ 72	- 1	- 11	+ 10	Schleswig-Holstein
74	46	28	- 35	- 36	+ 1	- 36	- 27	- 9	Hamburg
185	133	52	+ 1 741	+ 799	+ 942	+ 121	+ 32	+ 89	Niedersachsen
18	14	4	+ 3	- 6	+ 9	+ 8	+ 6	+ 2	Bremen
723	472	251	- 345	- 261	- 84	- 124	- 70	- 54	Nordrhein-Westfalen
651	398	253	- 123	- 65	- 58	- 177	- 70	- 107	Hessen
1 470	844	626	- 475	- 248	- 227	+ 87	+ 103	- 16	Rheinland-Pfalz
1 336	843	493	- 670	- 482	- 188	- 370	- 229	- 141	Baden-Württemberg
870	565	305	- 520	- 384	- 136	- 383	- 253	- 130	Bayern
119	66	53	- 87	- 41	- 46	+ 4	+ 24	- 20	Berlin (West)
5 554	3 465	2 089	- 405	- 690	285	- 871	- 495	- 376	Früheres Bundesgebiet zus.
6	4	2	+ 147	+ 82	+ 65	+ 33	+ 25	+ 8	Berlin (Ost)
99	80	19	+ 3 552	+ 2 144	+ 1 408	+ 578	+ 420	+ 158	Frühere Deutsche Demokratische Republik
1 289	961	328	+ 6 325	+ 3 808	+ 2 517	+ 415	+ 335	+ 80	Ausland
1 394	1 045	349	+ 10 024	+ 6 034	+ 3 990	+ 1 026	+ 780	+ 246	Übrige Gebiete zus.
-	-	-	+ 70	+ 53	+ 17	+ 19	+ 16	+ 3	Ungeklärt und ohne Angabe
6 948	4 510	2 438	+ 9 689	+ 5 397	+ 4 292	+ 174	+ 301	- 127	Insgesamt

Altersjahren sowie nach dem Familienstand 1990

geschieden			insgesamt	darunter männlich	darunter weiblich	Altersgruppe nach Jahren
zus.	männl.	weibl.				
züge						
-	-	-	891	456	435	unter 5
-	-	-	823	441	382	5 bis unter 10
-	-	-	820	415	405	10 bis unter 15
-	-	-	972	570	402	15 bis unter 20
5	3	2	2 055	1 266	789	20 bis unter 25
33	14	19	1 921	1 300	621	25 bis unter 30
84	45	39	2 647	1 823	824	30 bis unter 40
56	30	26	950	609	341	40 bis unter 50
36	18	18	564	297	267	50 bis unter 65
14	5	9	234	97	137	65 und älter
228	115	113	11 877	7 274	4 603	Insgesamt
züge						
-	-	-	314	157	157	unter 5
-	-	-	364	212	152	5 bis unter 10
-	-	-	310	149	161	10 bis unter 15
-	-	-	325	191	134	15 bis unter 20
4	1	3	768	446	322	20 bis unter 25
24	14	10	1 018	667	351	25 bis unter 30
89	56	33	1 381	958	423	30 bis unter 40
67	39	28	605	440	165	40 bis unter 50
30	21	9	329	192	137	50 bis unter 65
3	1	2	138	54	84	65 und älter
217	132	85	5 552	3 466	2 086	Insgesamt

7. Zu- und Fortzüge über die Grenzen des Bundesgebietes¹⁾ nach Herkunfts- und Zielländern 1990

Herkunfts- bzw. Zielland	Zuzüge						Fortzüge					
	Personen			darunter Erwerbstätige			Personen			darunter Erwerbstätige		
	zus.	männl.	weibl.	zus.	männl.	weibl.	zus.	männl.	weibl.	zus.	männl.	weibl.
Belgien	48	18	30	17	9	8	50	27	23	16	12	4
Bulgarien	212	129	83	5	1	4	10	5	5	-	-	-
Dänemark	10	4	6	4	-	4	7	1	6	3	-	3
Finnland	13	3	10	2	-	2	6	2	4	2	2	-
Frankreich	900	464	436	387	254	133	1 042	583	459	513	341	172
Griechenland	100	61	39	34	25	9	52	35	17	22	17	5
Großbritannien und Nordirland	127	56	71	48	26	22	88	42	46	41	20	21
Irland	23	13	10	8	4	4	9	1	8	1	-	1
Island	6	3	3	-	-	-	-	-	-	-	-	-
Italien	609	368	241	228	177	51	631	391	240	175	143	32
Jugoslawien	472	283	189	66	63	3	289	180	109	28	28	-
Luxemburg	93	61	32	47	36	11	85	44	41	45	25	20
Niederlande	62	31	31	23	15	8	48	28	20	18	16	2
Norwegen	12	12	-	9	9	-	11	8	3	5	5	-
Österreich	61	39	22	26	22	4	55	34	21	27	22	5
Polen	1 480	832	648	261	224	37	1 035	586	449	86	79	7
Portugal	26	18	8	19	17	2	29	22	7	16	15	1
Rumänien	2 153	1 142	1 011	75	43	32	216	133	83	1	1	-
Schweden	111	101	10	90	89	1	48	44	4	40	38	2
Schweiz	57	31	26	24	17	7	66	35	31	27	16	11
Sowjetunion	470	237	233	31	19	12	17	12	5	1	1	-
Spanien	91	47	44	24	15	9	55	21	34	9	8	1
Tschechoslowakei	64	30	34	12	11	1	38	14	24	4	3	1
Türkei	871	515	356	17	16	1	235	173	62	23	22	1
Ungarn	171	135	36	94	89	5	121	90	31	50	50	-
Übriges Europa	80	63	17	-	-	-	2	2	-	-	-	-
Europa zusammen	8 322	4 696	3 626	1 551	1 181	370	4 246	2 513	1 733	1 153	864	289
Afrika	1 211	964	247	30	26	4	341	240	101	36	26	10
Amerika	434	241	193	72	51	21	244	119	125	61	37	24
Asien	1 881	1 355	526	46	36	10	693	575	118	33	29	4
Australien	29	18	11	5	2	3	23	14	9	5	4	1
Außereuropäisches Ausland												
Zusammen	3 555	2 578	977	153	115	38	1 301	948	353	135	96	39
Von/nach See	-	-	-	-	-	-	-	-	-	-	-	-
Unbekanntes Ausland	-	-	-	-	-	-	5	5	-	1	1	-
INSGESAMT	11 877	7 274	4 603	1 704	1 296	408	5 552	3 466	2 086	1 289	961	328

1) Gebietsstand 03.10.1990